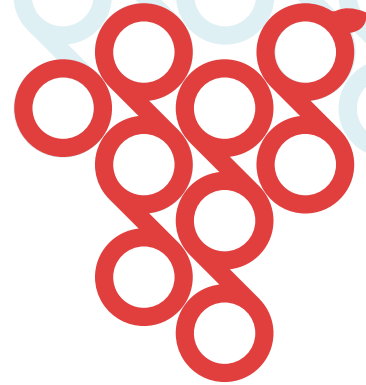


CORE OF INTEROPERABILITY //



grapevine
WORLD

September 2017
© grapevine World

FRAGEN UND ANTWORTEN
THEMENBLOCK BACKBONE

WAS IST DER GRAPEVINE BACKBONE?

Der grapevine Backbone ist der Zusammenschluss mehrerer weltweit bestehender Software-Infrastrukturen und ermöglicht, basierend auf der IHE-Methodik, den globalen standardisierten Datenaustausch.



Um allen Teilnehmern des grapevine Backbones einen schnellen und reibungslosen Einstieg zu gewähren, wird von grapevine ein Blueprint zur Verfügung gestellt. In diesem Blueprint ist die gesamte Systemarchitektur abgebildet.





WELCHER **ZUSAMMENHANG** BESTEHT ZWISCHEN DEM GRAPEVINE **BACKBONE** UND DEM GRAPEVINE **MARKETPLACE**?

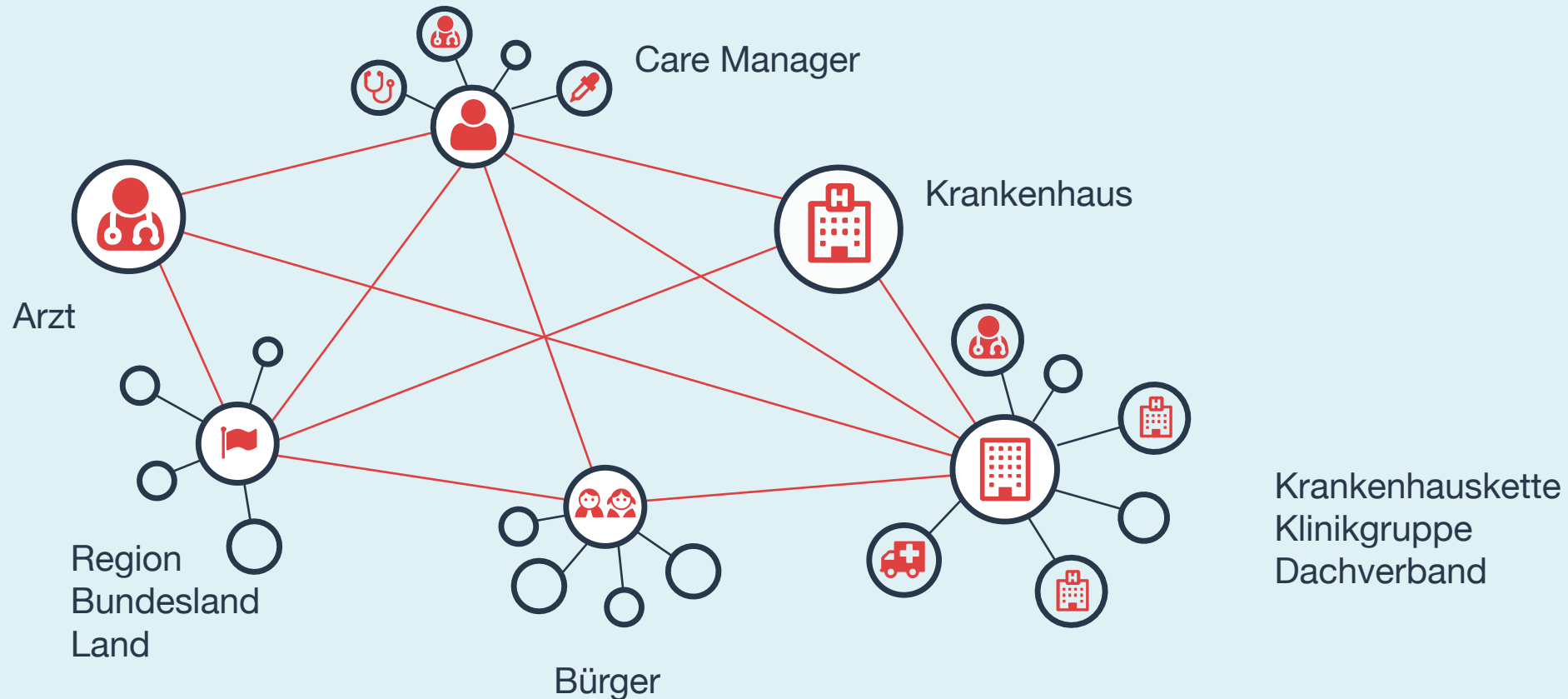
Die über den grapevine Marketplace angebotenen Produkte werden für die Erweiterung des grapevine Backbones genutzt. Diese Software-Komponenten (Apps, Archive, EHR, Portale, etc.) sind geprüft und sofort einsetzbar. Ebenfalls am Marketplace vertreten sind Systemintegratoren und Provider. Sie übernehmen die Erweiterung und den Betrieb des grapevine Backbones. Somit erhält ein Backbone Interessent über den grapevine Marketplace alle Elemente für eine rasche und erfolgreiche Projektumsetzung aus einer Hand.



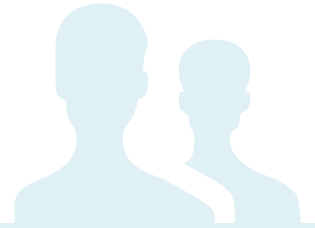
WER KANN SICH AN DEN GRAPEVINE BACKBONE ANHÄNGEN?

// Alle privaten und öffentlichen Organisationen, die die IHE-Methodik verwenden

// Bürger können sich über ein entsprechendes Portal an den Backbone anschließen, um auf ihre global erfassten, persönlichen Gesundheitsdaten zugreifen und diese kontrollieren zu können.



WELCHE SCHRITTE SIND ERFORDERLICH, UM SICH AN DEN **GRAPEVINE BACKBONE** ANZUSCHLIESSEN



ONLINE-FORMULAR



Als ersten Schritt bekundet man sein Interesse zur Teilnahme am grapevine Backbone durch das Ausfüllen des Online-Formulars.

PARTNERVERTRAG



Außerdem wird mittels Partnervertrag die Zusammenarbeit mit grapevine vereinbart.

TECHNISCHE ABWICKLUNG



Anschluss an den grapevine Backbone



BACKBONE



WANN IST DIESER BACKBONE VERFÜGBAR?

Der grapevine Backbone steht in ausgewählten Ländern und Regionen bereits zur Verfügung. So ist ein standardisierter Datenaustausch innerhalb dieser Länder und auch zum Beispiel zwischen Nordamerika und Europa schon heute möglich. Der Backbone wächst stetig durch neue grapevine Backbone Teilnehmer.



WIE PROFITIEREN BÜRGER DURCH DEN GRAPEVINE BACKBONE?

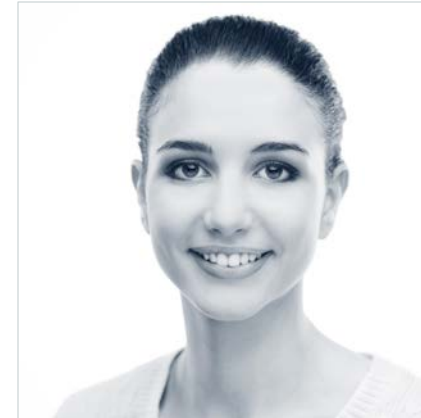
// Bürger erhalten Zugang, Kontrolle und übersichtliche Darstellung aller ihrer personenbezogenen Gesundheitsdaten – unabhängig davon, wo und von welchen Institutionen diese Daten erstellt werden.

// Daraus resultieren Vereinfachung und Beschleunigung von Diagnosen und Therapieprozessen und es ist ein rasches Handeln in Notfällen möglich.

// Bürger erhalten außerdem die Möglichkeit, selbst Daten in ihre Gesundheitsakte einzufügen (Vital-Daten), um eine noch umfangreichere Übersicht der eigenen Gesundheit abzubilden.

// Über das weltweite Netzwerk erhalten Bürger Zugang zu globalem Expertenwissen.

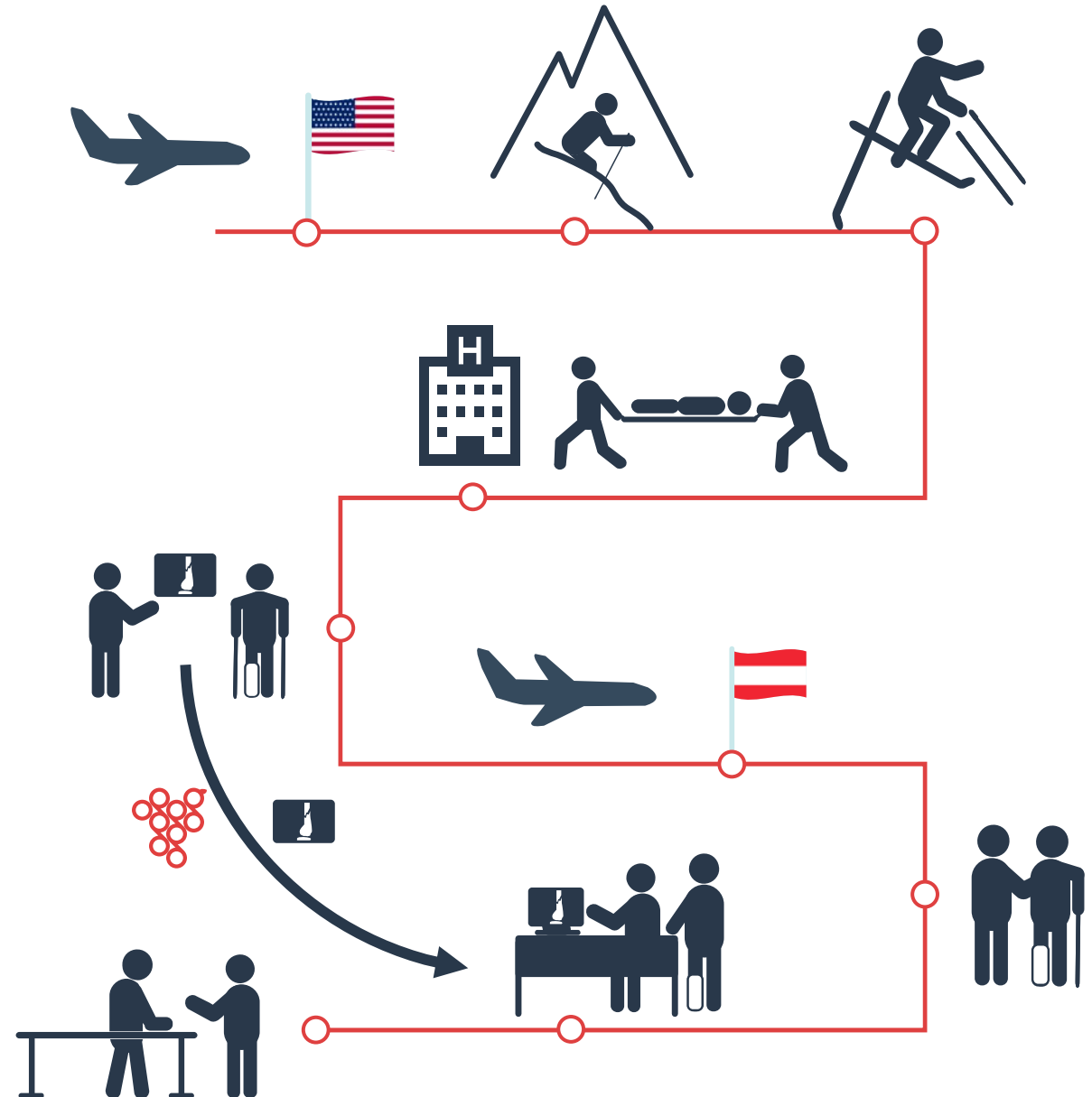
// Der standardisierte Datenaustausch führt zu sinnvoller, effektiver und nachhaltiger Verwendung von Steuergeldern.



WIE PROFITIEREN BÜRGER DURCH DEN GRAPEVINE BACKBONE?

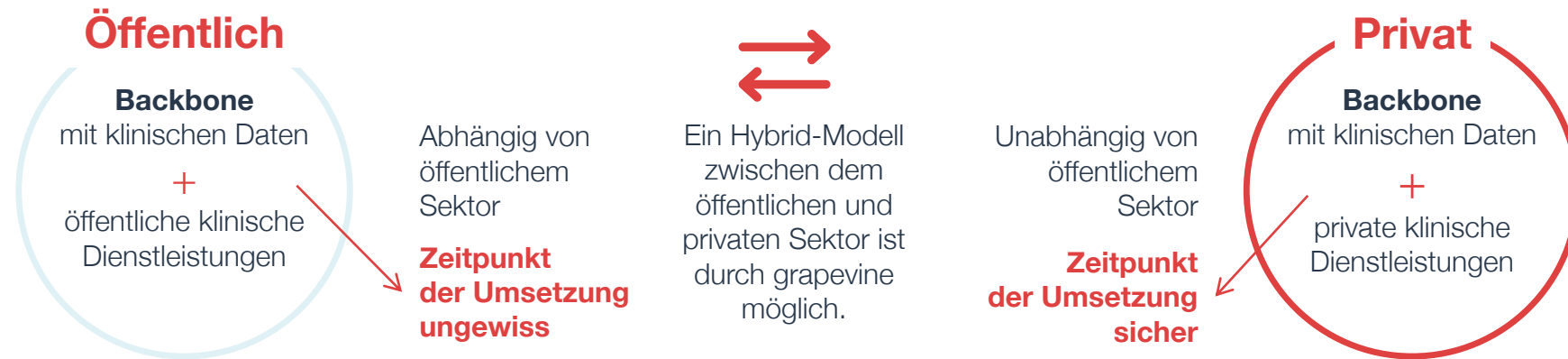
BEISPIEL

- Österreicher ist in Amerika Skifahren
- hat einen Skiunfall
- wird in amerikanischem Krankenhaus behandelt und geröntgt
- kommt zurück nach Österreich und geht zum Spezialisten
- Daten (Röntgenbilder, Befunde, etc.) aus Amerika können mit wenigen Mausklicks abgerufen werden
- rasche weitere Therapie möglich





DAS GRAPEVINE **BACKBONE** GESCHÄFTSMODELL



VORTEILE

- // Zugriff auf ein globales Expertennetzwerk
- // Belohnung für einen gesunden Lebensstil
- // Belohnung für Beiträge zu einer klinischen Forschungsstudie
- // Die Verwendung derselben Methodik (IHE & grapevine) spart **Steuergelder!**



WIE **SICHER** IST DER BACKBONE?

Höchste Sicherheit und höchster Datenschutz nach aktuellen Sicherheitsstandards und Anforderungen sind aufgrund der IHE Sicherheitsprofile und der Dezentralisierung der Patientendaten gewährleistet.



DIE **VORTEILE** AUF EINEN BLICK

- Effiziente und nachhaltige Verwendung von öffentlichen und privaten Geldern durch standardisierten Datenaustausch (z.B. Administrationsersparnis)
- Sofortige Nutzung einer global bestehenden Infrastruktur
- Keine Medienbrüche durch standardisiertes Gesundheitswesen (kein USB-Stick, keine CD)
- Austausch von Patientendaten zwischen privaten (z.B. Austrian Health) und öffentlichen (z.B. ELGA) Gesundheitsakten
- Austausch und Bündelung unterschiedlicher Daten (Activity-Daten, Vital-Daten, klinische Daten, Caremanager-Daten)
- Höchste Sicherheit durch dezentrale Datenspeicherung
- Unterschiedliche Hersteller – „Alles aus einer Hand“ Prinzip





DIE **VORTEILE** AUF EINEN BLICK

HERSTELLER

- Größerer Markt und Umsatzsteigerung durch Standardisierung und Vernetzung
- Backbone bringt größeres Potenzial für Produkterweiterungen (Produktportfolio), etwa wenn ein Profil eine Produkterweiterung benötigt
- Absicherung, Sicherstellung von Produktabnahme (Nachfrage steigt stetig) für ihre Produkte
- Schnittstellenprogrammierung entfällt

SYSTEMINTEGRATOREN

- Wiederholtes Anschließen von Kunden an den Backbone – Erfahrung / Routine mit der gewohnten grapevine Infrastruktur

PROVIDER

- Regelmäßiges fixes zusätzliches Einkommen
- Rasche und kostengünstige Zusammenarbeit mit anderem Providern weltweit (Roaming-Konzept)
- Rasche Umsetzung von Projekten durch standardisierte Anschlussverfahren (“Plug & Play”)